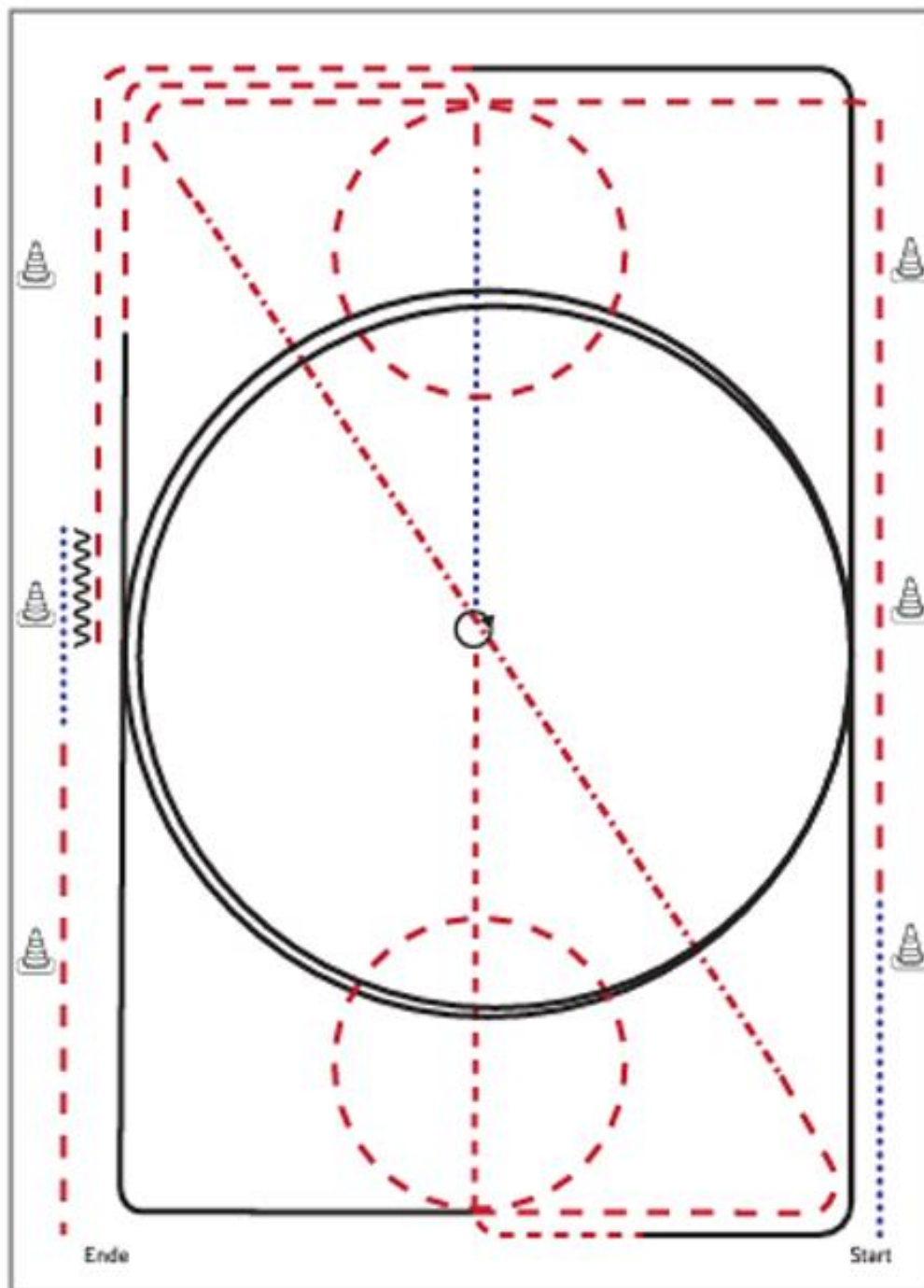


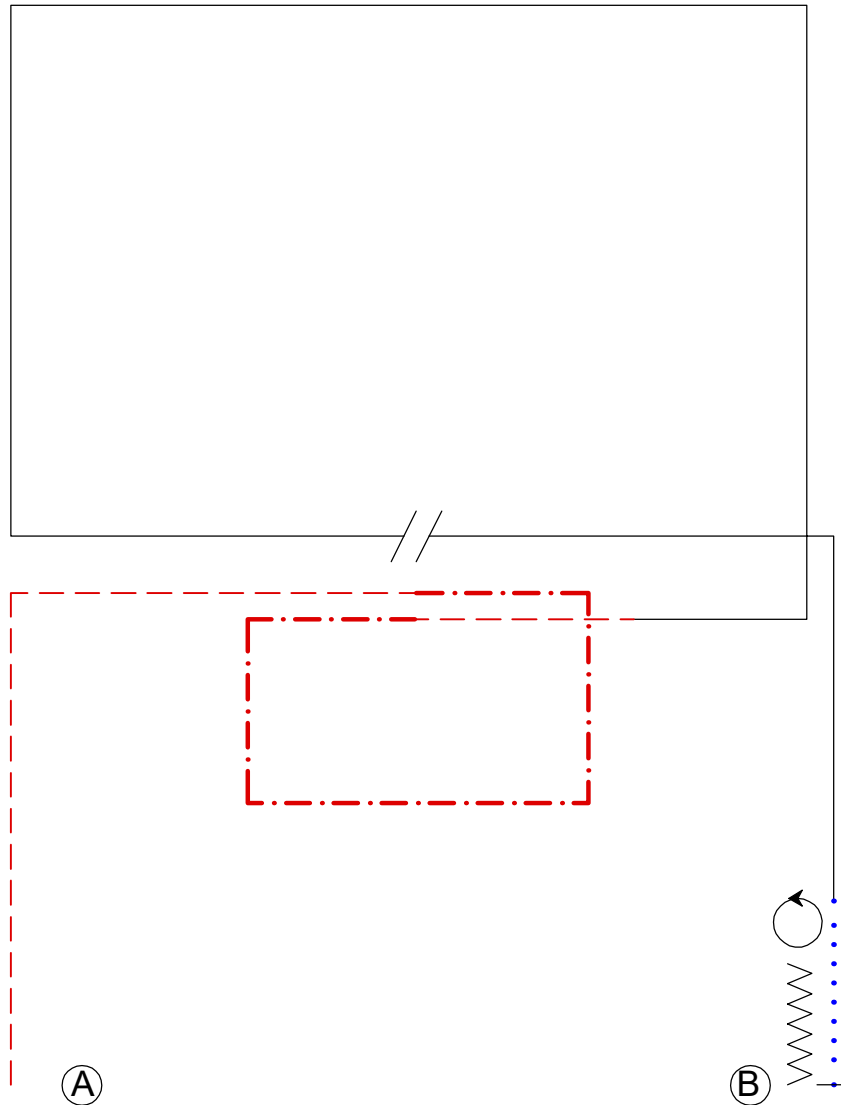
## Green Basis



- 1) Schritt, Trab, Volte (links), ganze Bahn
- 2) Tritte verlängern auf der Diagonalen
- 3) Trab, Volte (rechts)
- 4) Rechtsgalopp ganze Bahn, Mittelzirkel, ganze Bahn
- 5) Trab, Schritt bis X, bei X Stopp
- 6) HHW 360° (rechts oder links)
- 7) Trab, Linksgalopp ganze Bahn, Mittelzirkel, ganze Bahn
- 8) Trab, Stopp
- 9) Rückwärtsrichten (mind. 2 Pferdelängen), Schritt, im Trab die Arena verlassen

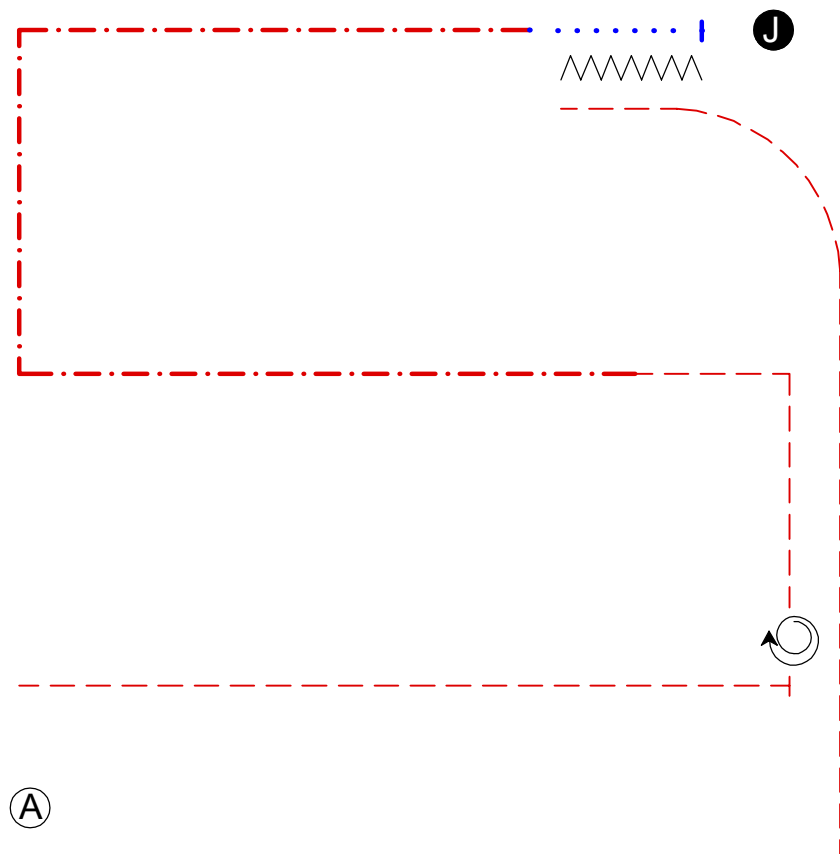
Legende:	
Schritt	—
Trab	- - -
Galopp	—
Wechselzone	~~~~~
Rückwärts	~~~~~

## LK 1,2 Horsemanship



1. Be ready at A, Jog corner
  2. Extd. Jog corners
  3. Jog
  4. Lope left lead corners
  5. Lead change, Lope right lead corner
  6. Walk, Stop, Back up, 360° turn opt. r.o.l.
- |               |              |
|---------------|--------------|
| Ⓐ             | Marker       |
| .....         | Walk         |
| ----          | Jog          |
| - . - . - . - | Extended Jog |
| ————          | Lope         |
| ————          | Extd. Lope   |
| ——//——        | Lead Change  |
| ~~~~~         | Back         |

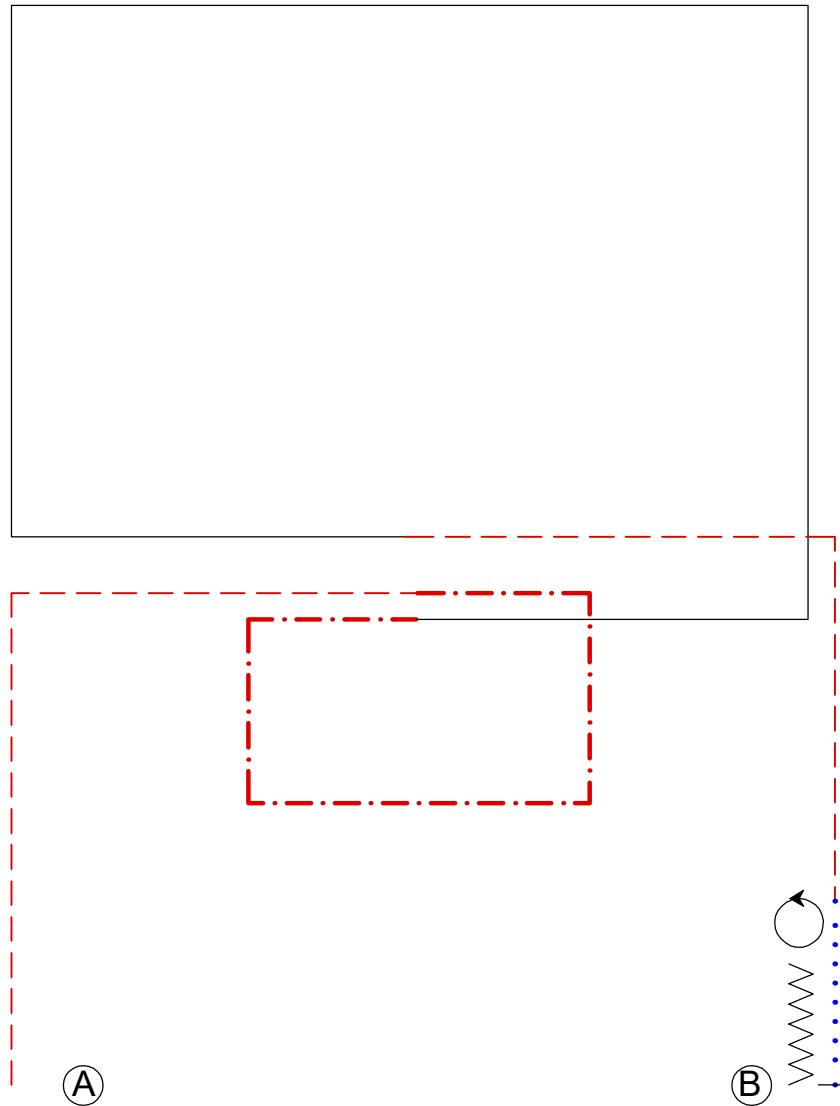
## LK 1,2 Showmanship



1. Be ready at A
2. Jog, Stop
3. Turn 630° right
4. Jog corner
5. Extd. Jog corners
6. Walk, Stop
7. Set up for Inspection
8. Back up
9. Jog to warm up

● J	Judge
Ⓐ	Marker
.....	Walk
---	Jog
-.-.-.-	Extd. Jog
^/^/^/^/^	Back

## LK 3 Horsemanship



1. Be ready at A
2. Jog corner
3. Extd. Jog corners
4. Lope left lead corners
5. Jog corner
6. Walk, Stop, Back up, 360° turn  
opt. r.o.l.

Ⓐ

Marker

.....

Walk

---

Jog

-.-.-.-

Extended Jog

—

Lope

—

Extd. Lope

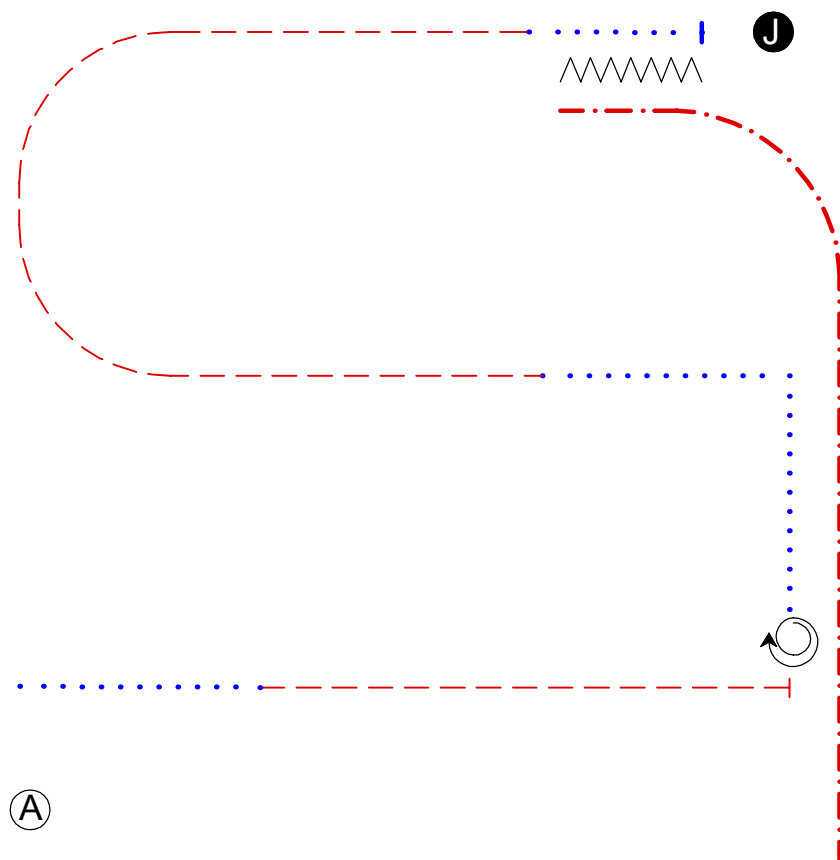
—//—

Lead Change

ΛΛΛΛΛ

Back

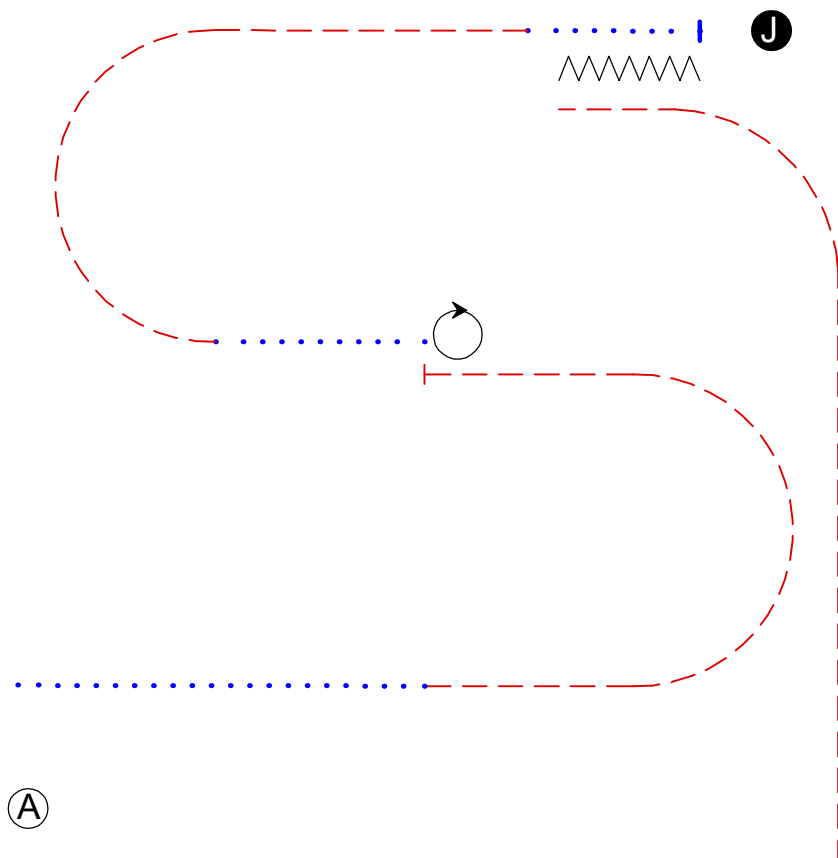
## LK 3 Showmanship



1. Be ready at A, Walk
2. Jog, Stop
3. Turn 60° right
4. Walk corner
5. Jog
6. Walk, Stop
7. Set up for Inspection
8. Back up
9. Extd. Jog to warm up

<b>J</b>	Judge
<b>A</b>	Marker
.....	Walk
----	Jog
-.-.-.-	Extd. Jog
~~~~~	Back

## LK 4,5 Showmanship



1. Be ready at A, Walk
2. Jog serpentine
3. Stop, Turn 360° right, walk
4. Jog serpentine
5. Walk, Stop
6. Set up for Inspection
7. Back up
8. Jog to warm up



Judge



Marker



Walk



Jog

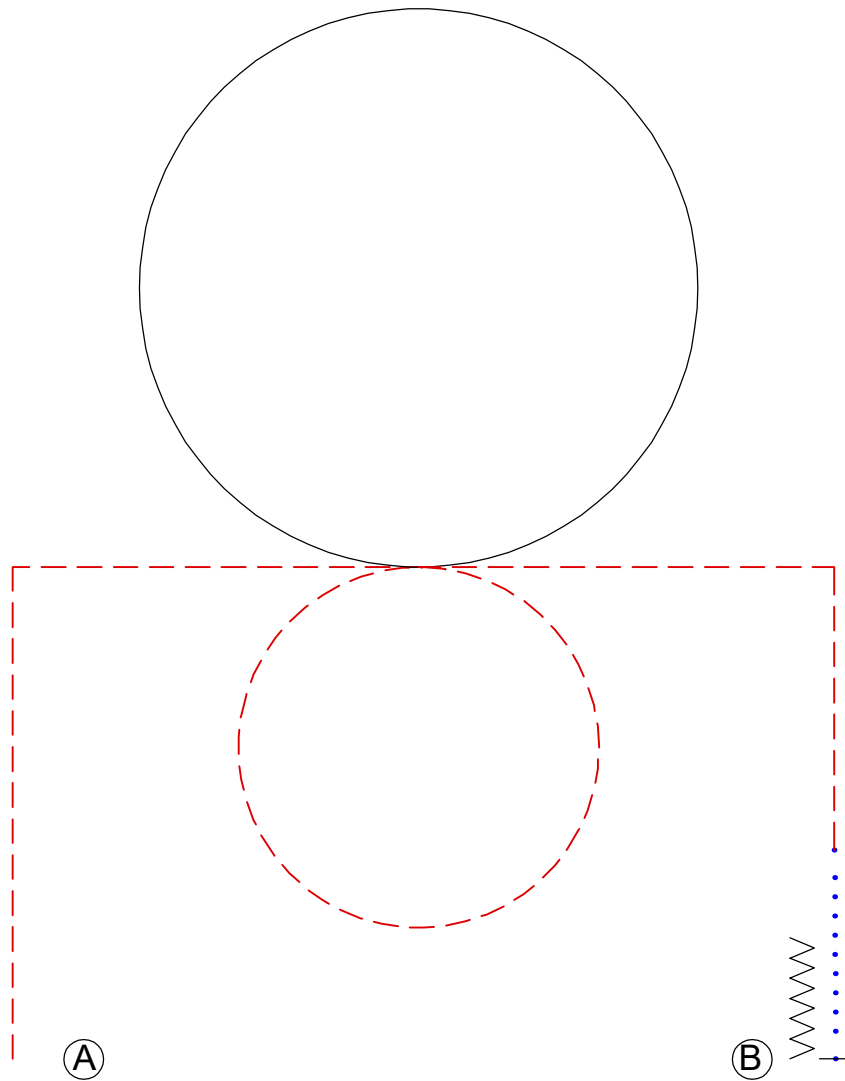


Extd. Jog



Back

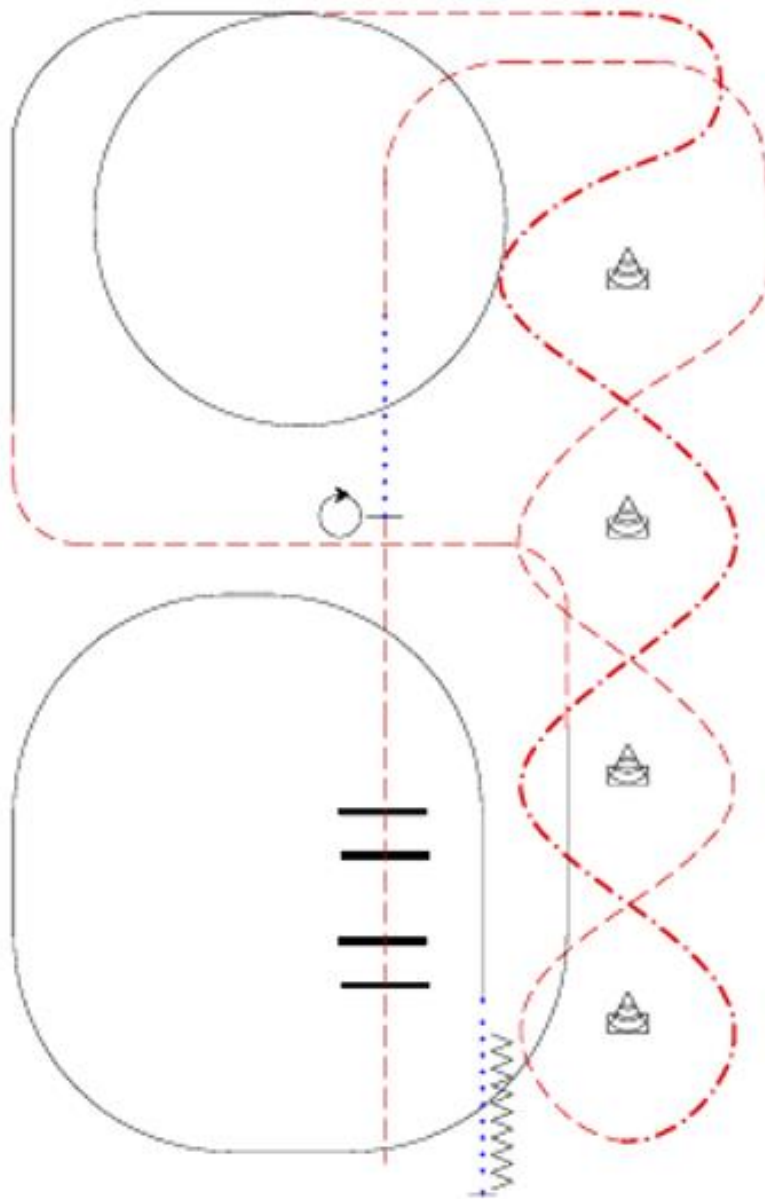
## LK 4,5 & Greenhorse Horsemanship



1. Be ready at A
2. Jog corner
3. Jog small circle right
4. Lope left lead circle left
5. Jog corner
6. Walk, Stop, Back up

Ⓐ	Marker
.....	Walk
----	Jog
-. - . - . -	Extended Jog
————	Lope
————	Extd. Lope
—//—	Lead Change
ΛΛΛΛΛΛ	Back

## Ranch Riding LK 3,2,1, Jackpot



1. Trot, Trot over
2. Trot, Stop
3. Turn 360° opt.
4. Walk, trot serpentine
5. Extd. Trot serpentine, Trot
6. Lope left lead, Trot.
7. Lope right lead
8. Walk, stop, back up



Marker



Walk



Jog



Extended Jog

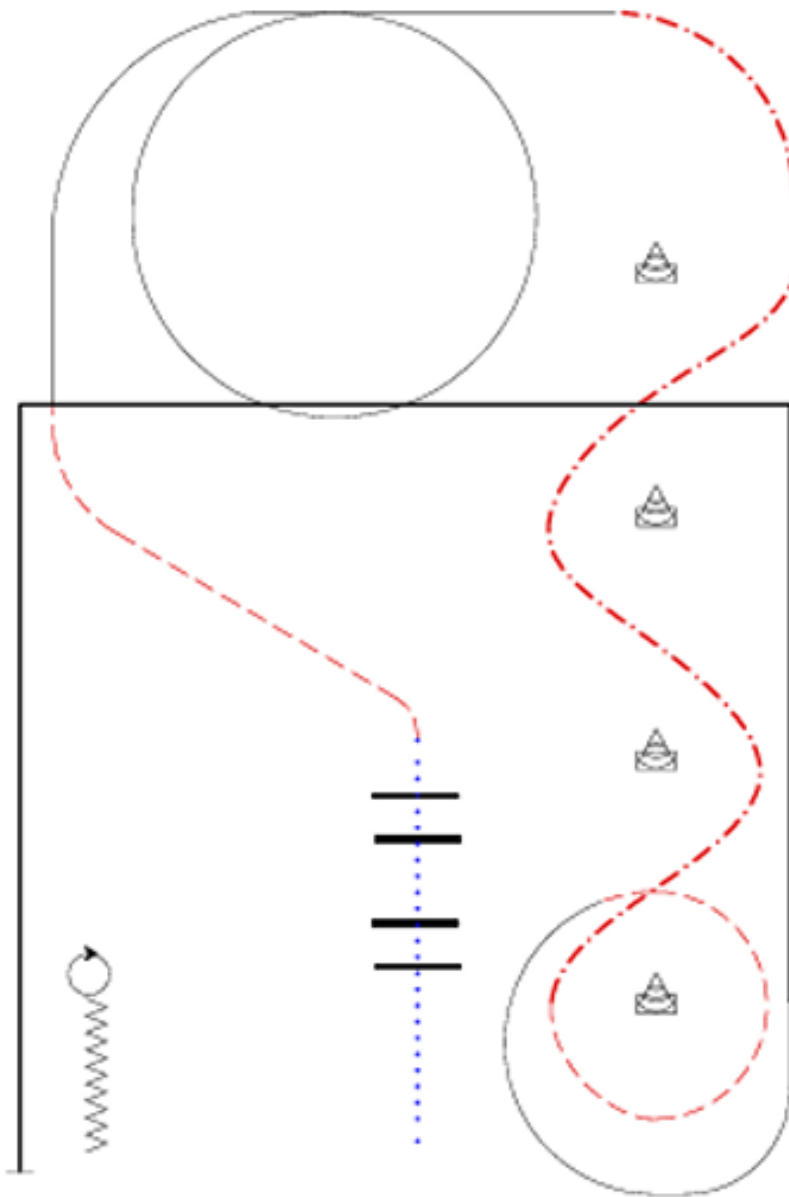


Back

© by Marius Bauer



## Ranch Riding LK 4A, 4B,5, Greenhorse



1. Walk, Walk over
2. Trot, Lop r. l., Circle
3. Extd. Trot serpentine
4. Trot, circle
5. Lope left lead
6. Extd. Lope, Stop
7. Back up
8. Turn 720° r.



Marker



Walk



Jog



Extended Jog



Lope



Extd. Lope

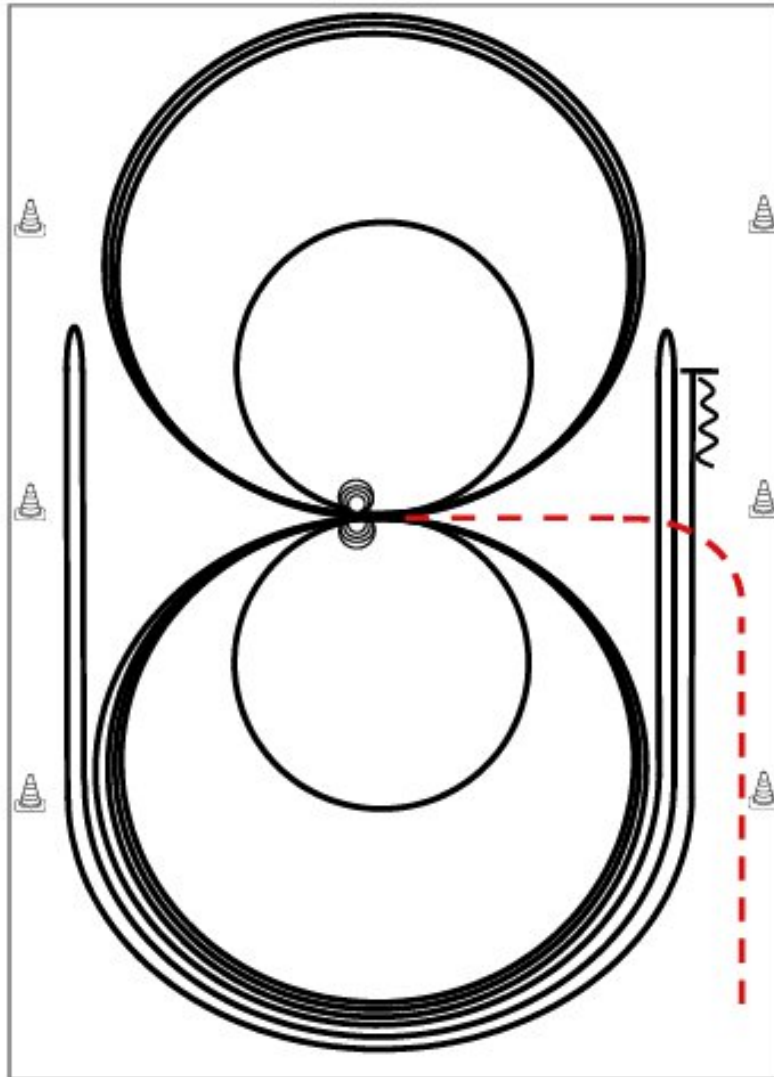


Back

# Reining LK 1-3



## Reining Pattern 5



Im Trab zur Mitte der Bahn. Beginn der Aufgabe aus dem Schritt oder aus dem Stand.

- 1) 3 Zirkel Galopp (**links**), 1. + 2. groß und schnell, **3. klein** und langsam, Stop bei X
- 2) 4 Spins **links**, Verharren
- 3) 3 Zirkel Galopp (**rechts**), 1. + 2. groß und schnell, **3. klein** und langsam, Stop bei X
- 4) 4 Spins **rechts**, Verharren
- 5) 1 Zirkel Galopp (**links**) groß und schnell, Galoppwechsel bei X, 1 Zirkel Galopp (**rechts**) groß und schnell, Galoppwechsel bei X (figure 8)
- 6) Galopp (**links**) auf dem Zirkel, der nicht geschlossen wird, Run Down entlang der langen Seite, Sliding Stop mind. 6,00 m von der Bande entfernt hinter dem **Mittelmarker**, Rollback **rechts**, kein Verharren
- 7) Galopp (**rechts**) auf dem Zirkel, der nicht geschlossen wird, Run Down entlang der langen Seite, Sliding Stop mind. 6,00 m von der Bande entfernt hinter dem **Mittelmarker**, Rollback **links**, kein Verharren
- 8) Galopp (**links**) auf dem Zirkel, der nicht geschlossen wird, Run Down entlang der langen Seite, Sliding Stop mind. 6,00 m von der Bande entfernt hinter dem **Mittelmarker**, Rückwärtsrichten mind. 3,00 m, Verharren

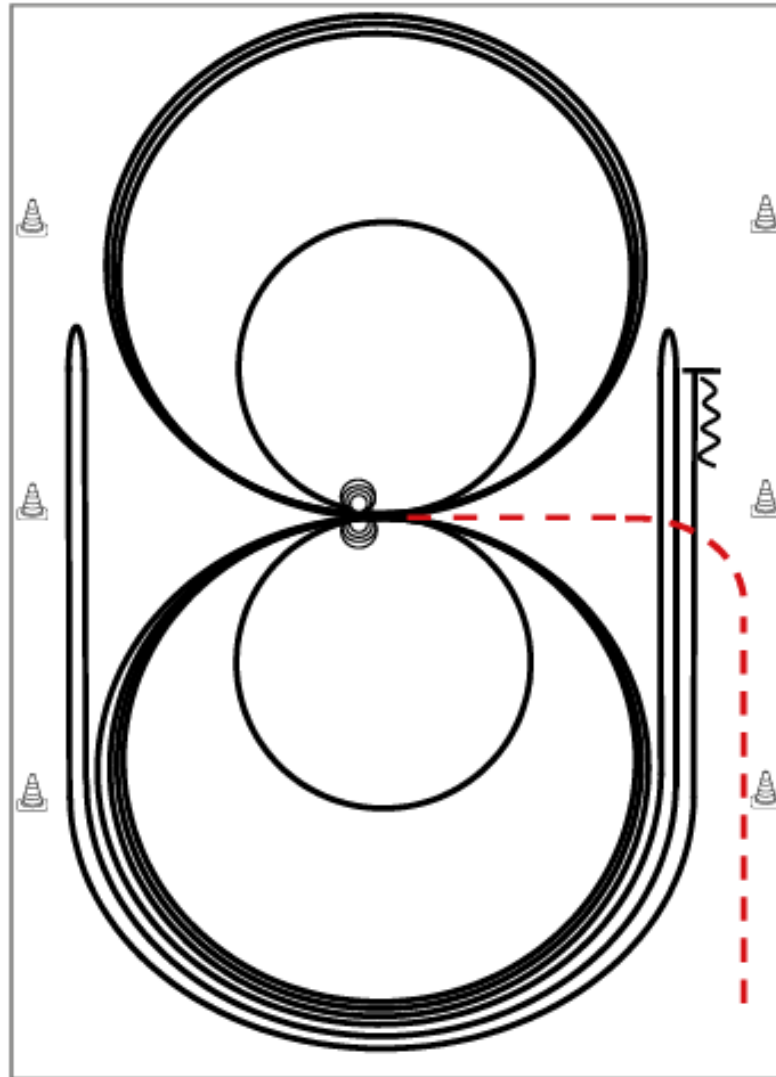
Der Reiter muss das Kopfstück zur Gebisskontrolle vor dem Richter abnehmen.

Trab	---
Galopp	—
Rückwärts	W

# Reining LK 1-3



## Reining Pattern 5



Im Trab zur Mitte der Bahn. Beginn der Aufgabe aus dem Schritt oder aus dem Stand.

- 1) 3 Zirkel Galopp (**links**), 1. + 2. groß und schnell, **3. klein** und langsam, Stop bei X
- 2) 4 Spins **links**, Verharren
- 3) 3 Zirkel Galopp (**rechts**), 1. + 2. groß und schnell, **3. klein** und langsam, Stop bei X
- 4) 4 Spins **rechts**, Verharren
- 5) 1 Zirkel Galopp (**links**) groß und schnell, Galoppwechsel bei X, 1 Zirkel Galopp (**rechts**) groß und schnell, Galoppwechsel bei X (figure 8)
- 6) Galopp (**links**) auf dem Zirkel, der nicht geschlossen wird, Run Down entlang der langen Seite, Sliding Stop mind. 6,00 m von der Bande entfernt hinter dem **Mittelmarker**, Rollback **rechts**, kein Verharren
- 7) Galopp (**rechts**) auf dem Zirkel, der nicht geschlossen wird, Run Down entlang der langen Seite, Sliding Stop mind. 6,00 m von der Bande entfernt hinter dem **Mittelmarker**, Rollback **links**, kein Verharren
- 8) Galopp (**links**) auf dem Zirkel, der nicht geschlossen wird, Run Down entlang der langen Seite, Sliding Stop mind. 6,00 m von der Bande entfernt hinter dem **Mittelmarker**, Rückwärtsrichten mind. 3,00 m, Verharren

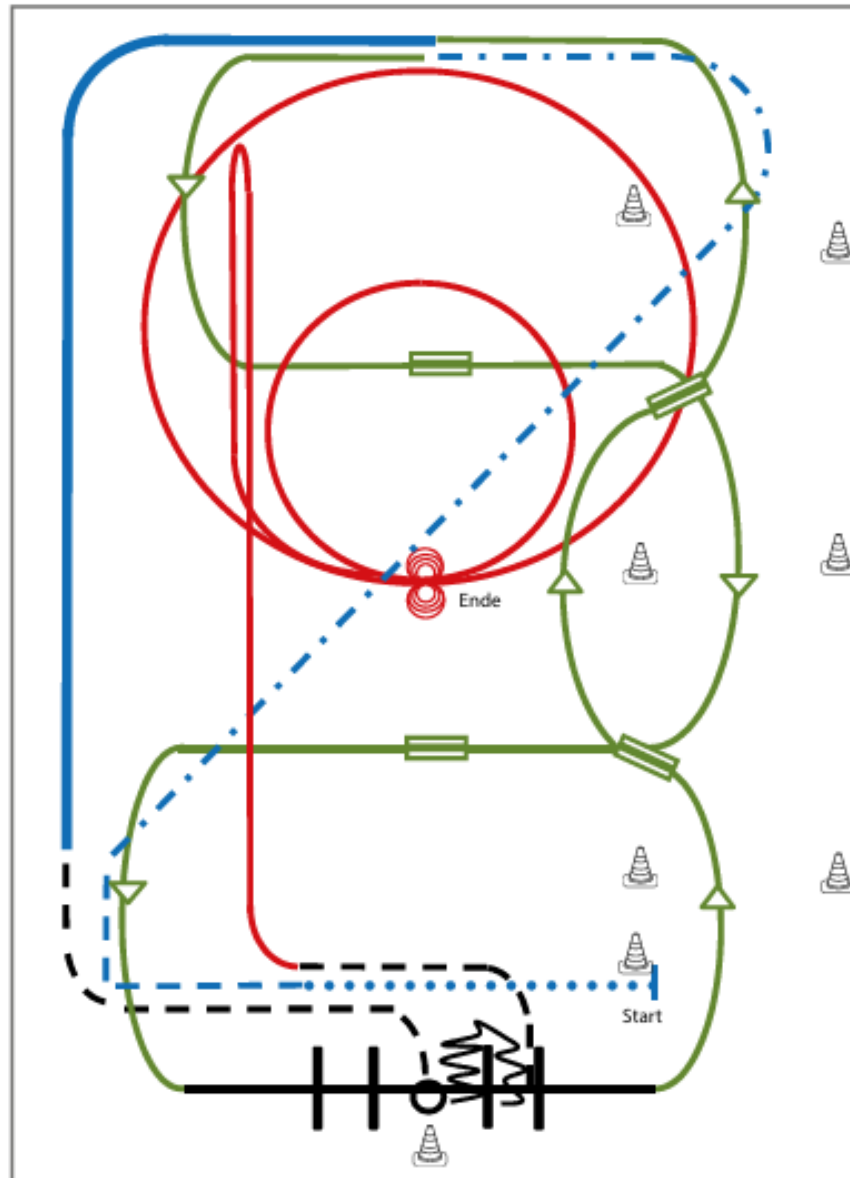
Der Reiter muss das Kopfstück zur Gebisskontrolle vor dem Richter abnehmen.

Trab	---
Galopp	—
Rückwärts	W

# Superhorse



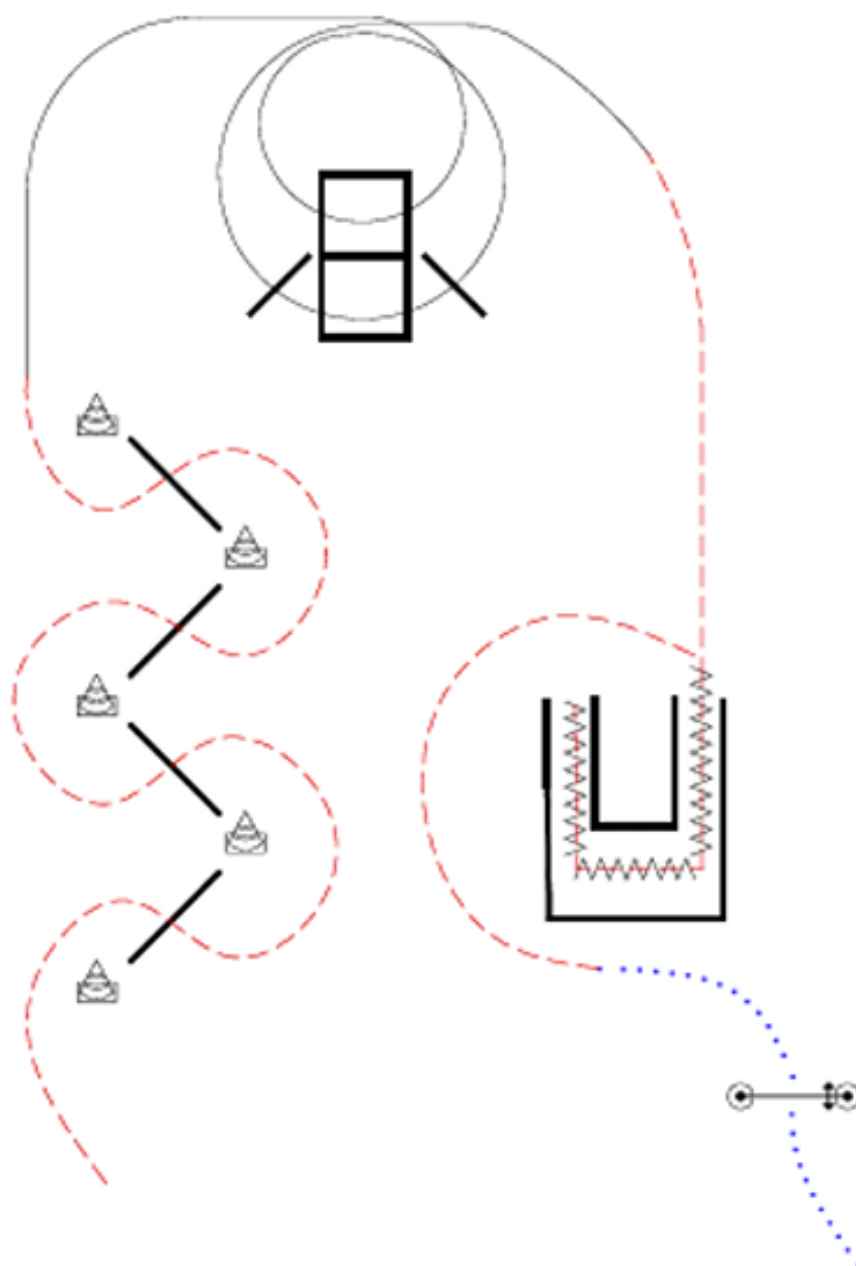
**Superhorse Pattern 1** (empfohlen für Hallen oder Plätze ab 20x40m)



- 1) Extended Walk (RR)
- 2) Trot, Extended Trot (RR)
- 3) Galoppwechsel mit Seitenwechsel (WR)
- 4) Galoppwechsel mit Seitenwechsel (WR)
- 5) Lope over Linksgalopp (TH)
- 6) 2 Galoppwechsel auf der Linie (WR)
- 7) Extended Lope (RR)
- 8) Jog, Jog in, 360° Turn either way (TH)
- 9) Back up, Jog out (TH)
- 10) Rechtsgalopp, Run Down entlang der langen Seite, Sliding Stop mind. 6,00 m von der Bande entfernt hinter dem Mittelmarker, Rollback links, kein Verharren (RN)
- 11) 2 Zirkel Galopp (**links**), 1. groß und schnell, 2. **klein** und langsam, Stop bei X (RN)
- 12) 4 Spins **links**, 4 Spins **rechts** (RN)

Legende:	
Schritt	.....
Trab	-----
Galopp	-----
Wechselzone	=====
Rückwärts	~~~~~

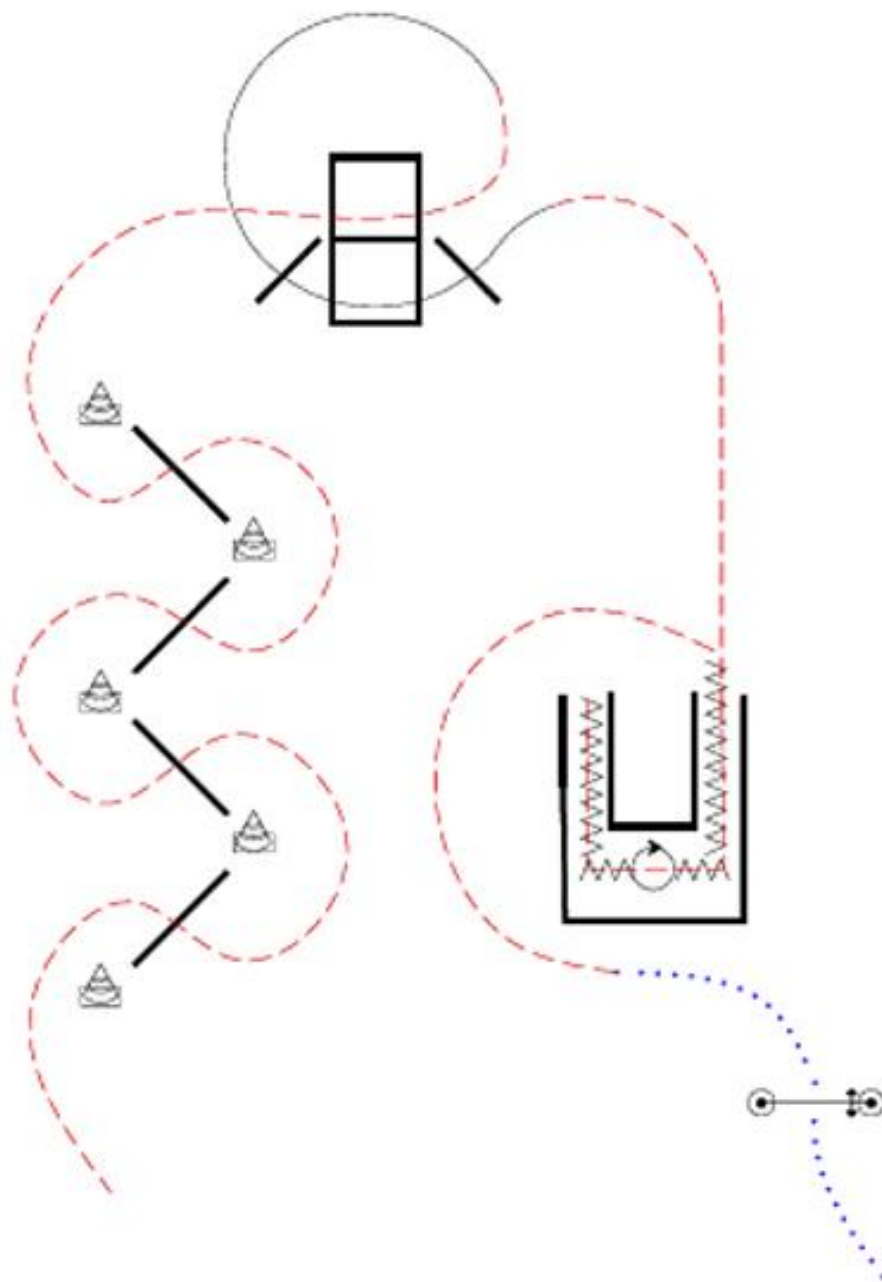
## Trail LK 1,2



1. Jog serpentines
2. Lope over
3. Lope over
4. Jog in, Jog through
5. Back up
6. Jog
7. Tor

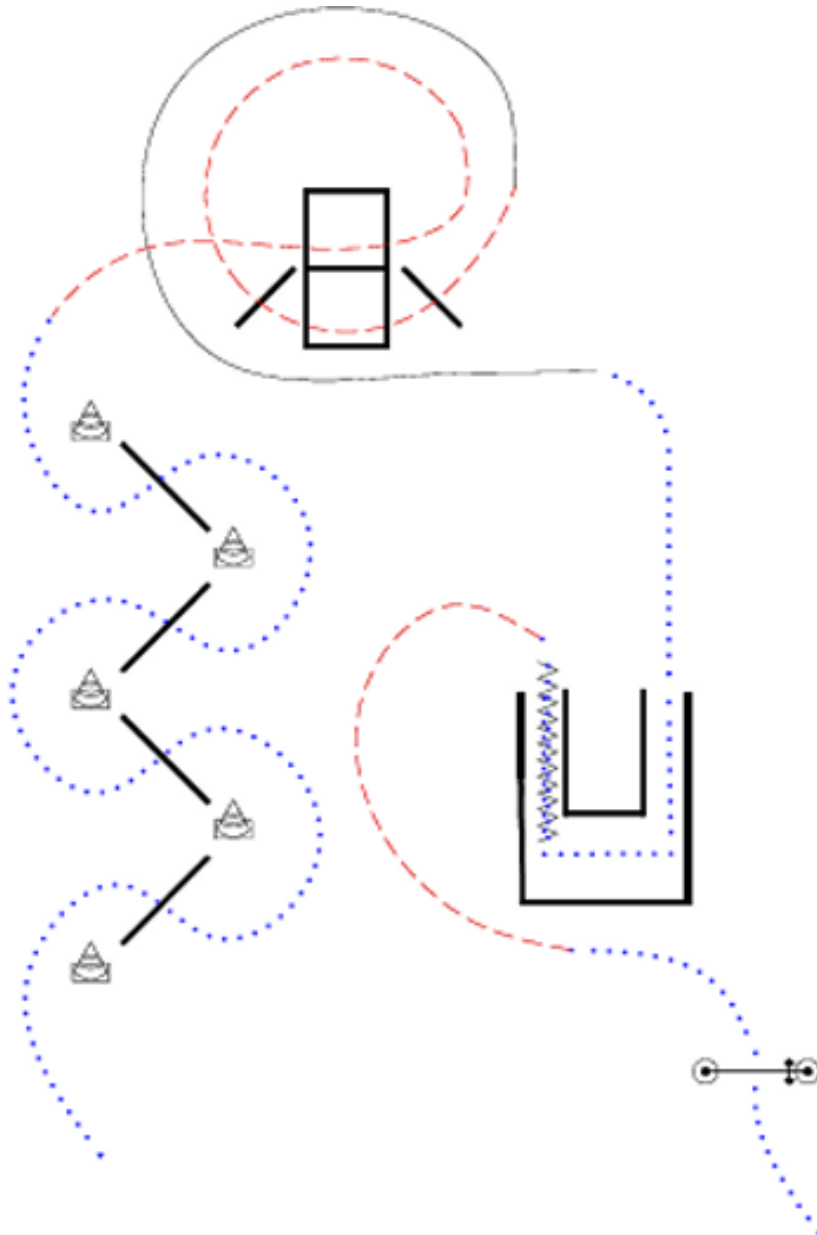
- ..... Walk
- Jog
- Lope
- ~~~~~ Back

## Trail LK 3



- |                                     |            |
|-------------------------------------|------------|
| 1. Jog serpentines                  |            |
| 2. Jog over                         |            |
| 3. Lope over                        | ..... Walk |
| 4. Jog in, Jog trough               | ----- Jog  |
| 5. Back up, Turn 360° opt., Back up | ———— Lope  |
| 6. Jog, Walk                        | ~~~~~ Back |
| 7. Tor                              |            |

## Trail LK 4,5, Greenhorse (+in Hand, WT und FZ- Jog statt Lope)

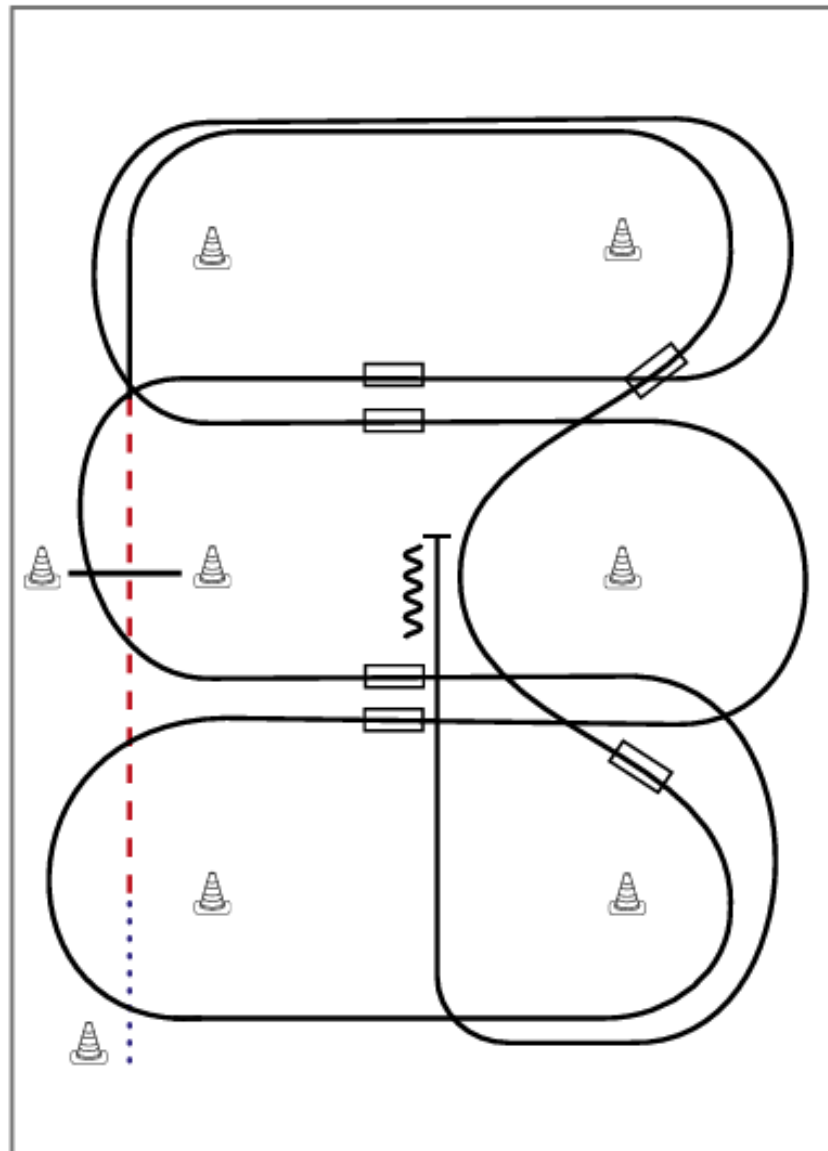


- |    |                       |            |
|----|-----------------------|------------|
| 1. | Walk over serpentine  |            |
| 2. | Jog over              |            |
| 3. | Lope left lead        | ..... Walk |
| 3. | Walk in, Walk through | ----- Jog  |
| 4. | Back up, Walk out     | ———— Lope  |
| 5. | Jog, Walk             | ~~~~~ Back |
| 6. | Tor                   |            |

# Western Riding LK 1-3



## Western Riding Pattern 17 (für Junior-Pferde), 20 x 40 Meter

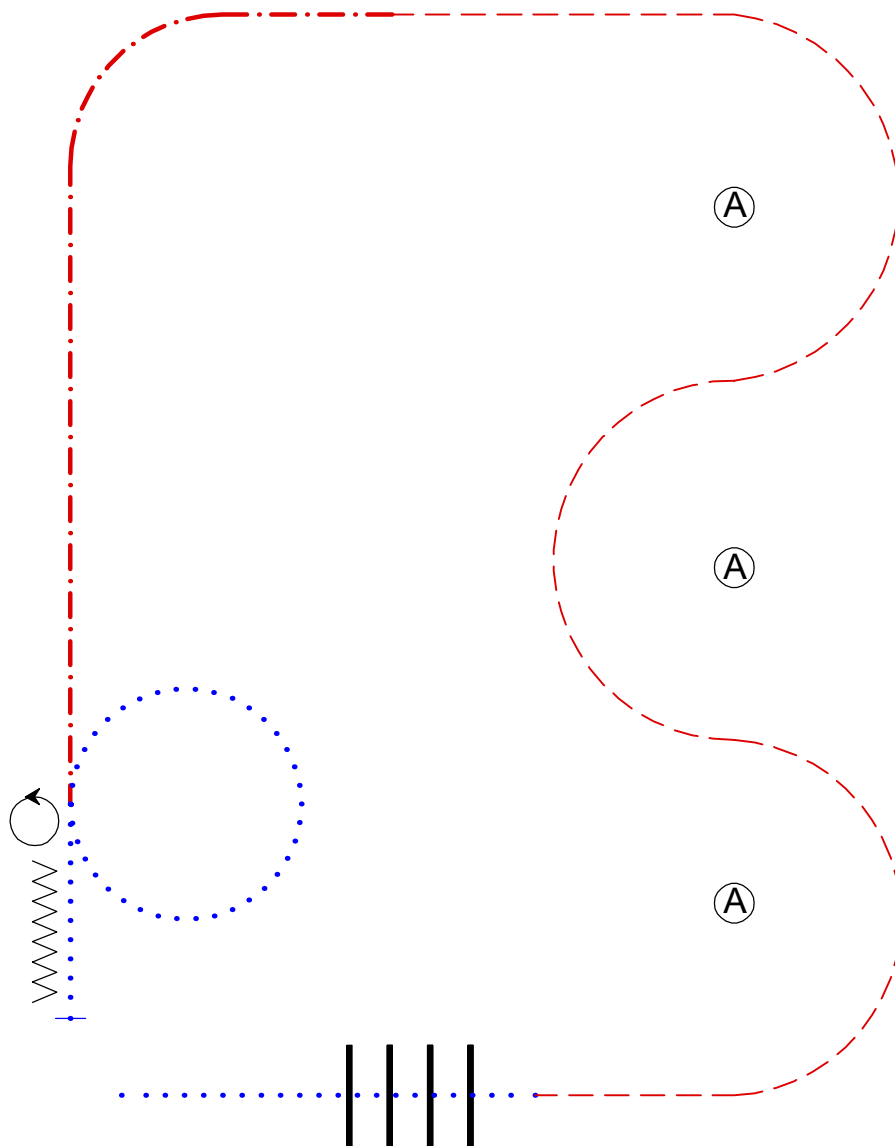


- 1) Schritt vom Startpylon bis zum ersten Marker, Übergang zum Trab, Trab über die Stange
- 2) Übergang zum Rechtsgalopp, Galopp an der kurzen Seite
- 3) 1. Galoppwechsel auf der Linie
- 4) 2. Galoppwechsel auf der Linie
- 5) 1. Galoppwechsel mit Seitenwechsel
- 6) 2. Galoppwechsel mit Seitenwechsel
- 7) 3. Galoppwechsel mit Seitenwechsel
- 8) Galopp über die Stange
- 9) 4. Galoppwechsel mit Seitenwechsel
- 10) Mitte der kurzen Seite abwenden, Stop auf Höhe des Mittelmarkers, Rückwärtsrichten

Legende:	
Schritt	.....
Trab	----
Galopp	=====
Wechselzone	=====
Rückwärts	~~~~~



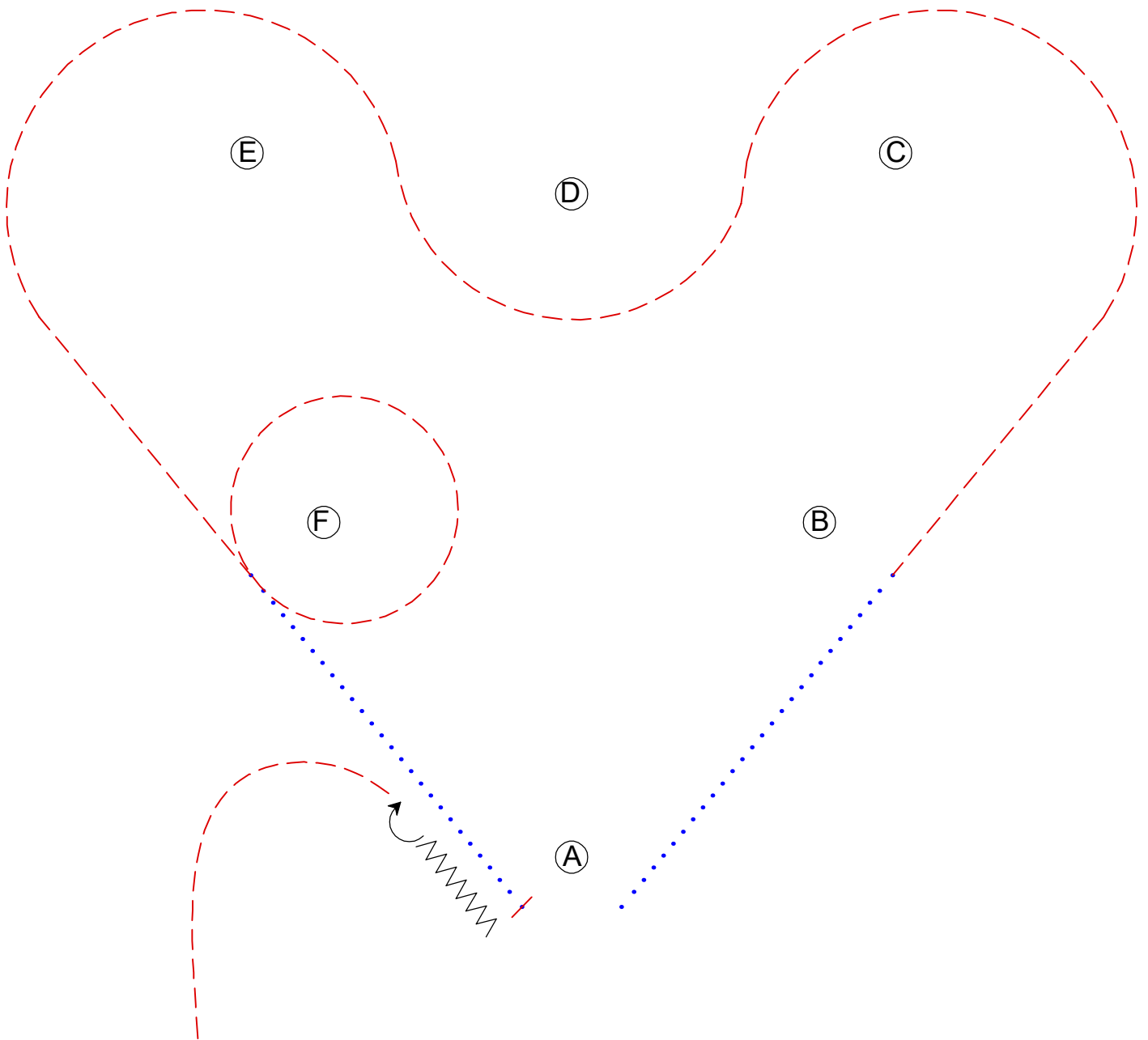
# WT Ranch Riding



1. Walk, Walk over
2. Jog serpentines
3. Extd. Jog
4. Walk circle
5. Stop, Back up
6. Turn 360° opt.

- Ⓐ Marker
- ..... Walk
- Jog
- .-.- Extended Jog

~~~~~ Back



1. Be ready at A. Walk to B
2. Jog serpentines
3. Jog circle around F
4. Walk F to A
5. Back up
6. 270° turn right
7. Jog to warm up area

|        |        |
|--------|--------|
| Ⓐ      | Marker |
| .....  | Walk   |
| ----   | Jog    |
| ———    | Lope   |
| ∕∖∕∖∕∖ | Back   |